

Scuola di Specializzazione in Medicina Fisica e Riabilitazione
Direttore Prof. Raoul Saggini

SETTORE DI TERAPIA FISICO-STRUMENTALE
Terapia di riequilibrio elettrochimico cellulare
BIORISONANZA CICLOTRONICA (QPS1)

E' possibile influenzare e stimolare il metabolismo nelle cellule umane regolando il traffico ordinato di ioni selettivi tra l'ambiente interno ed esterno della cellula mediante campi elettromagnetici a bassissima intensità e ad una precisa frequenza, definita **Biorisonanza Ciclotronica**.

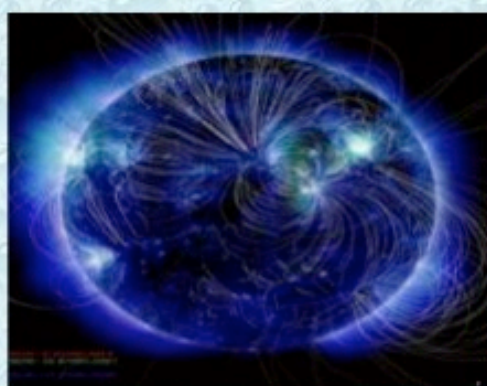


FIG.1

La Biorisonanza Ciclotronica emette un'emissione di un campo elettromagnetico orientato a bassissima frequenza che attraverso un aumento selettivo della permeabilità cellulare, **ripristina un equilibrio elettrochimico cellulare alterato** (Fig.2).

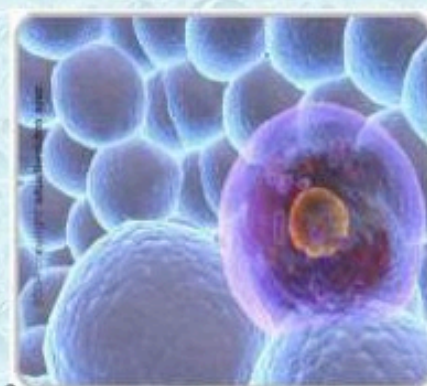


FIG.2

EFFETTI BIOLOGICI: antinfiammatorio, neoangiogenico, ossigenazione tissutale

INDICAZIONI:

- patologie ortopediche (artrosi, artrite, fratture, tendinopatie, ecc..), neurologiche, dermatologiche, cefalee, prostatiti.
- per un benessere generale, in caso di stanchezza e stress fisico.
- aumenta la funzione antiossidante, riduce i danni creati dai radicali liberi, regola il metabolismo degli acidi grassi e la perdita di ritenzione idrica in eccesso.
- per uso sportivo: sia agonistico che amatoriale migliora il recupero fisico dello sforzo prolungato.
- per uso medico preventivo: migliora le difese immunitarie rafforzando lo stato di salute contro i fattori esterni e le patologie;
- per uso medico curativo: coadiuvando le terapie mediche tradizionali, migliora lo stato fisico della persona e il periodo di convalescenza.

CONTROINDICAZIONI: peacemaker, corpi metallici intracorporei e mezzi di sintesi di grandi dimensioni (es. stabilizzatori vertebrali, ecc...)

MODALITA': Una seduta di biorisonanza ciclotronica ha una durata di 45 min. Durante la prima seduta viene somministrato al paziente un questionario valutativo dal personale medico addetto e selezionato un programma personalizzato. Il paziente si posiziona supino su di un lettino all'interno di cerchi metallici. Il soggetto viene collegato ad elettrodi sul polso e sulla caviglia ed è invitato a rilassarsi potendo ascoltare comodamente musica in sottofondo.



Fig.3 QPS1

Intensità Campo Magnetico 25-65 MicroTesla; Freq. < 100 Hz